

## Rys č. 3

**Termín odevzdání:** 10. 1. 2014

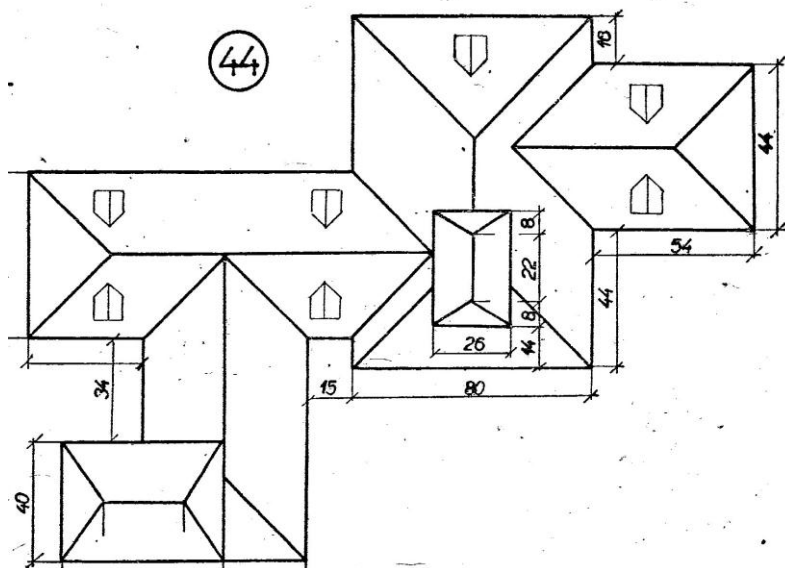
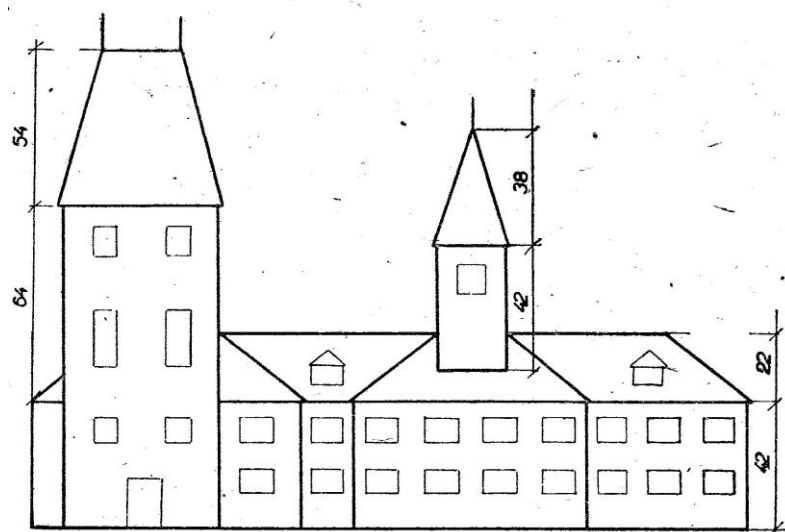
**Název:** Budova

---

V kosoúhlém promítání zobrazte budovu. Budova je zadána půdorysem a nárysem (viz druhá strana). Rozměry budovy na obrázku jsou pouze orientační a není nutné je dodržet. Protože není zadán bokorys, sami doplňte okna nebo dveře na prázdná místa. Počátek soustavy vhodně umístěte.

- Kosoúhlé promítání je dáno:  $KP(120^\circ - 150^\circ, q = \frac{2}{3})$ .
  - Pracujte tužkou a černým rýsovacím fixem (0.1, 0.3, 0.5 a 0.7) na kladívkový papír formátu A3 na výšku.
  - Všechny popisky musí být technickým písmem podle šablony.
  - Rys opatřete podle vzoru tabulkou s názvem, jménem, třídou a datem.
  - Dbejte na estetickou úroveň rysu!
- 

Mgr. Ondřej Machů  
www.machu.euweb.cz  
machu@gchd.cz



Obr. Rys č. 3 (DG1 - 2013/2014)